



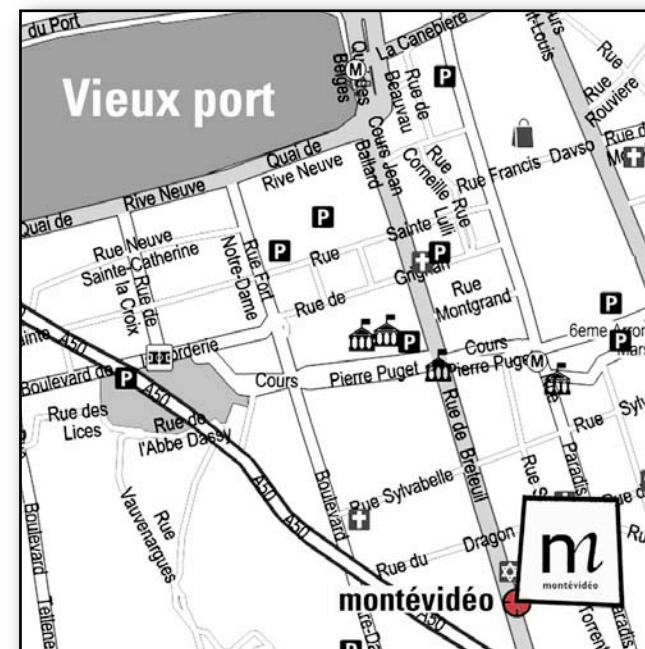
FICHE TECHNIQUE

septembre 2006

montévidéo, créations contemporaines, théâtre, musique, écriture, 3 impasse montévidéo 13006 marseille / www.montevideo-marseille.com / info@montevideo-marseille.com

Technique montévidéo : Eric Apolloni, / +33 (0)4 91 37 97 35 / Fax : (0)4 91 04 65 61 / e-mail : technique@montevideo-marseille.com

Plan d'accès



Coordonnées :

montévidéo, créations contemporaines, théâtre, musique, écriture, 3 impasse montévidéo 13006 marseille
Tél. : +33 (0)4 91 37 97 35 / Fax : (0)4 91 04 65 61 / www.montevideo-marseille.com / info@montevideo-marseille.com

Pour venir à montévidéo :

Par la route : en venant de Paris, Lyon, Avignon, Montpellier. Autoroute A7, sortie Marseille centre, Vieux-Port. Suivre direction : Palais de justice (cours Jean Ballard), prendre la rue Breteuil. Impasse Montévidéo, 1ère à gauche en montant la rue Breteuil après avoir dépassé la Synagogue.

En train : arrivée Gare Saint Charles. Métro, Sortie Vieux Port puis prendre le bus, cours Jean Ballard : n°57. Arrêt : Breteuil Dragon.

En avion : arrivée aéroport Marseille Provence. Service de navette Aéroport – Gare Saint Charles toutes les demi-heures.

Du port : prendre le cours Jean Ballard, monter la rue Breteuil (environ 15 mn). Impasse Montévidéo, 1ère à gauche en montant la rue Breteuil après avoir dépassé la Synagogue.

montévidéo, créations contemporaines, théâtre, musique, écriture, 3 impasse montévidéo 13006 marseille / www.montevideo-marseille.com / info@montevideo-marseille.com

Technique montévidéo : Eric Apolloni, / +33 (0)4 91 37 97 35 / Fax : (0)4 91 04 65 61 / e-mail : technique@montevideo-marseille.com

Studio Théâtre

Plateau

- 16 m x 23 m de plateau x 5,70 m sous tirant
- Le plancher est en stratifié clair
- À noter la présence d'une partie en verre de 1 m x 6 m qui laisse voir l'étage inférieur.
- LE SOL EST D'UNE FRAGILITE EXTREME ET NE SUPPORTE PAS DE TROP LOURDES CHARGES.
- Les murs sont enduits « bruts » avec des traces de peintures
- IL EST STRICTEMENT IMPOSSIBLE DE PERCER LE SOL COMME LES MURS.
- AUCUN TRAITEMENT N'EST POSSIBLE SUR LES MURS.
- Le plafond est noir (isolation acoustique composée de panneaux en fibralite) ainsi que le sas d'accès.

Matériel

- 32 plateaux samia 2 m x 1 m avec différentes tailles de pieds (20. 40. 60 .80 cm)
- 5 perches acier de 50 mm x 6 m de long
- 1 Tour « duarib » hauteur de travail maxi 5 m
- Tapis de danse Noir/ Blanc largeur des lés 1,50 m : 8 de 16 m, 2 de 8 m
- 1 gradin modulable de 100 places, composé des plateaux samias sus-cités.
- 4 palans électriques Verlinde, 1 T. à chaîne (l : 10 m)
- 1 commande des palans
- 1 tulle noir 4 m x 5 m
- 1 fond noir velours de 10 m x 6 m (haut)
- 1 pendrillon de 1,90 m x 8 m (haut) velours noir

Lumière

- Puissance électrique possible 250 A (en triphasé 380 V)
- 4 départs 63 A tri
- 4 départs 32 A tri
- Toutes les alimentations du réseau lumière sont situées à l'intérieur du local électrique (sur la mezzanine)

Matériel

- 1 jeu d'orgue ADB Phœnix 2. Système ISIS
- 2 rack de gradateurs diiigitaux ADB 12 x 3 KW. Memorack
- 2 rack de gradateurs digitaux ADB 6 x 3 KW. Memorack
- 1 touret de 50 m DMX data 5 broches
- 1 strap 2 m data DMX

- 8 PC 1 KW, lentille martelée
- 20 PAR 64 (CP 60.61.62)
- 8 découpes WARP 22°50° 800W
- 8 quartzs symétriques 1 kW
- 5 multipaires 6 lignes 30 m
- 4 prolongateurs 20 m
- 5 prolongateurs 10 m
- 10 prolongateurs 5 m
- 10 prolongateurs 3 m
- 10 platines sol

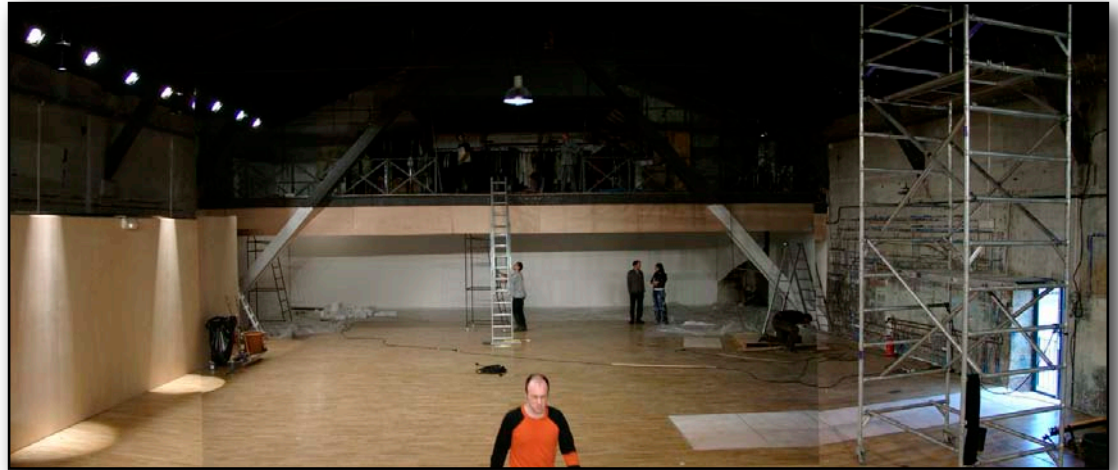
Son

- Le système d'alimentation électrique est sur un réseau séparé, protégé par un transformateur.
- Puissance 125 A en triphasé 380 V
- 4 départs 16 A situés en salle
- 1 table soundcraft M8. 8 entrées mono, 4 entrées stéréo/ sortie SPDIF
- 4 enceintes amadeus MPB 200
- 1 ampli 4 x 380 W L. Acoustic
- 1 lecteur cd pro tascam C.D 440
- 1 lecteur MD pro tascam MD-301 MK II
- 4 micros SM58
- 5 Pieds micro
- Câblage XLR : 4*10m / 4*5M / 4*3m

Studio Théâtre

Vidéo

- 1 Vidéo projecteur Epson EMP 5350 - 1100 lumens
- 1 vidéoprojecteur PLUS 2000 lumens
- 2 lecteurs DVD avec télécommande
- 1 magnétoscope VHS
- 1 écran PVC projection de face, blanc de 7 m x 5.50. non perforé.
- 1 écran PVC projection de face, blanc de 7,50 m x 5.50. non perforé.



Vue de la mezzanine



Vue des gradins



Mur du fond depuis la mezzanine

Studio Musique

Plateau

- Constitué d'une scène formée de 8 plateaux Samia (1m*2m) de 4m*4m sur 20 ou 40 cm de hauteur
- 4 poteaux en bois à chaque angle.
- Hauteur du studio : 3,40 m.

Son

- 1 Table DM1000 Yamaha
- 1 TABLE DIVERS MACKIE SR 24.4
- 1 RACK/FLIGHT MACKIE SR
- 2 MICRO STATEX
- 3 MICRO SHURE SM 57
- 4 MICRO SHURE SM 58
- 8 ACCESSOIRES DIVERS BOITE DIRECT
- 1 ACCESSOIRE CABLE HP MULTIPAIR
- 6 ACCESSOIRES PIED MICRO PIED MI
- 3 ACCESSOIRES DIVERS SUPPORT GUI
- 1 PIEDS GROSSE CAI TAMA COBRA H
- 2 ACCESSOIRES PIED MICRO BARRETT
- 2 CABLES MICRO XLR/XLR DI
- 20 RACCORDS JACK MALE/RCA
- 1 TETE BASSE HARTRE 4000
- 2 ENCEINTES A33 MPB100 A
- 2 CAISSONS SUB BASSE MPB 800
- 4 ENCEINTES MPB200A
- 4 ENCEINTES AMPLIFIÉES ST200
- 1 BAFFLE GEN 2 BENS 4X10
- 1 AMPLIFICATEUR LAB GRUPPEN
- 1 FILTRE ACTIF LAB GRUPPEN ACN 2 S
- 2 AKG 414
- 3 SENNEIHSER 604
- 1 BETA 52 SHURE
- 2 NEUMANN KM185
- 2 EQ BSS 2*31
- 2 COMPRESSEURS DBX 166
- 1 GRAVEUR CD TASCAM CD-RW 2000
- 1 LECTEUR CD YAMAHA CDX-396

Lumière

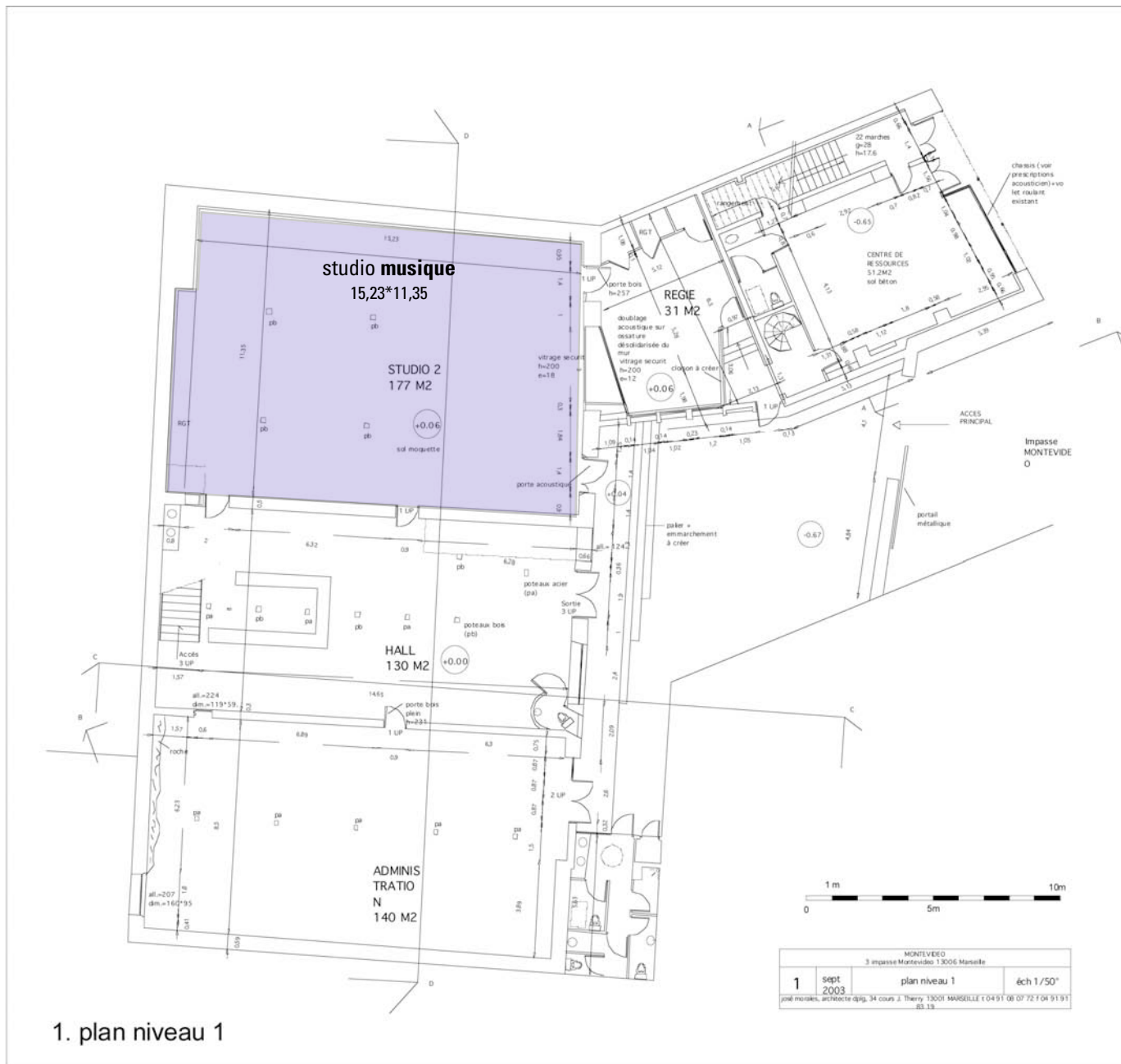
- 1 jeux d'orgue MAXIM 24 sorties
- 5 projecteurs mickey TG 75 W



Vue de la régie



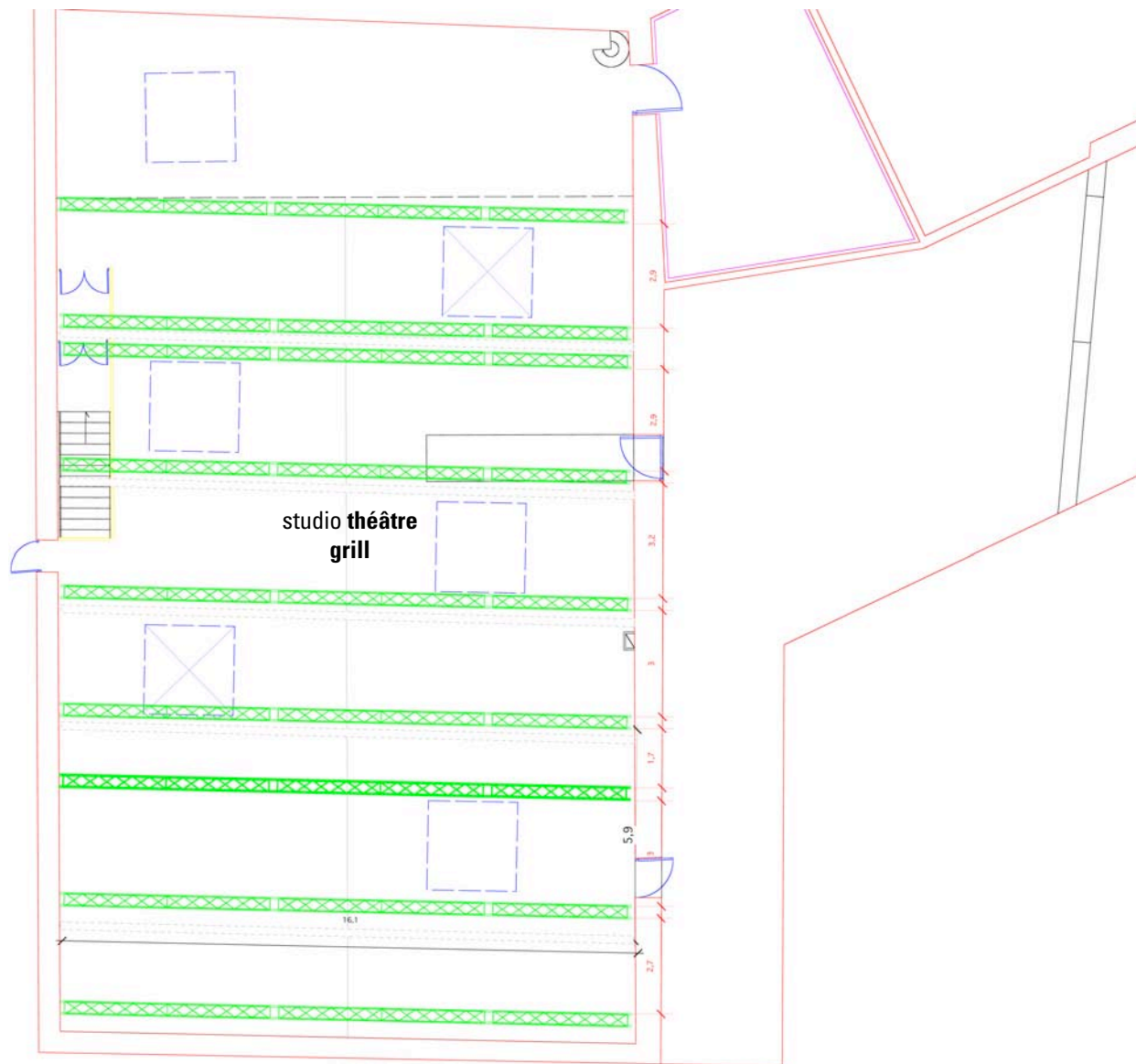
Vue du plateau

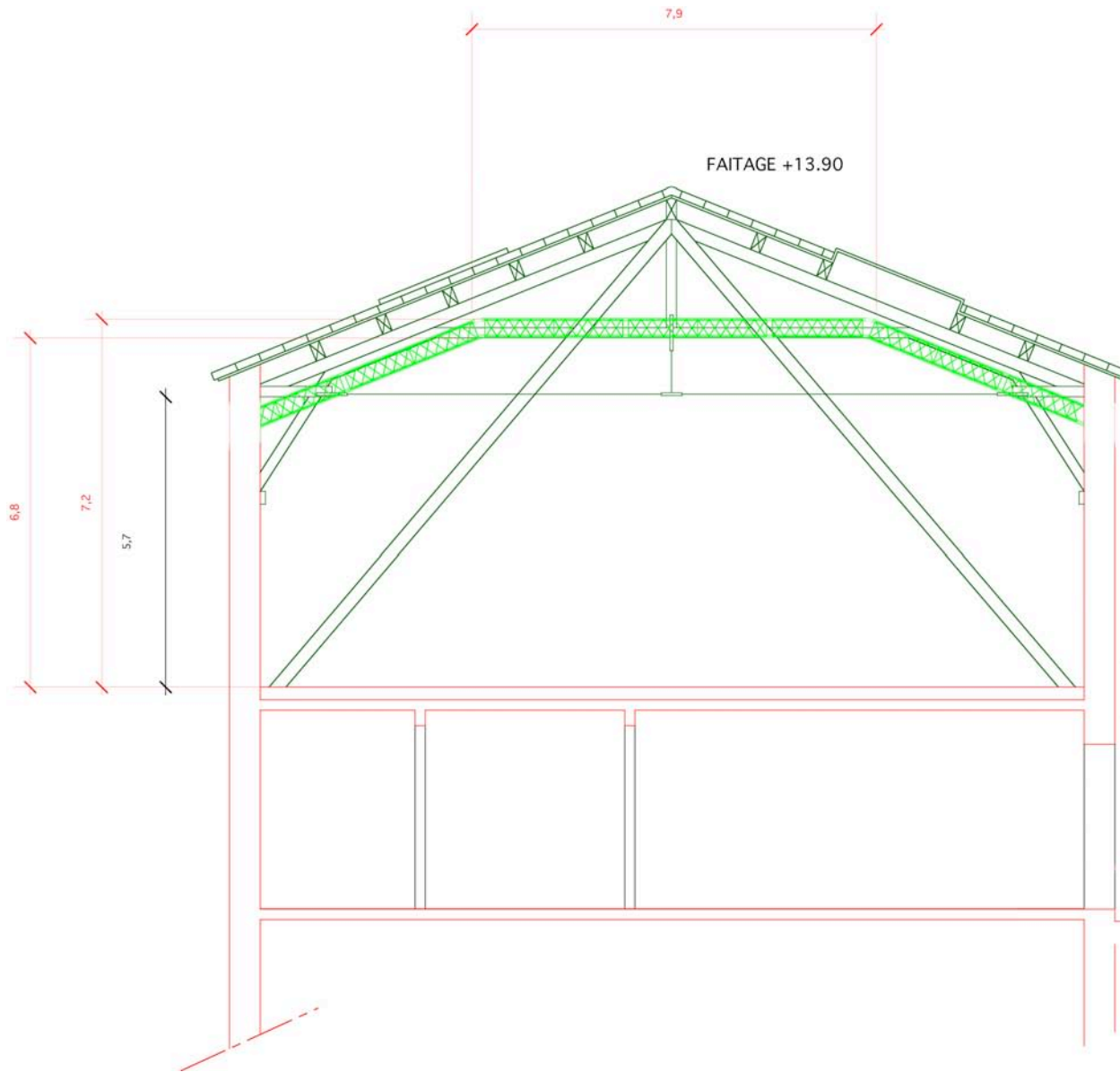


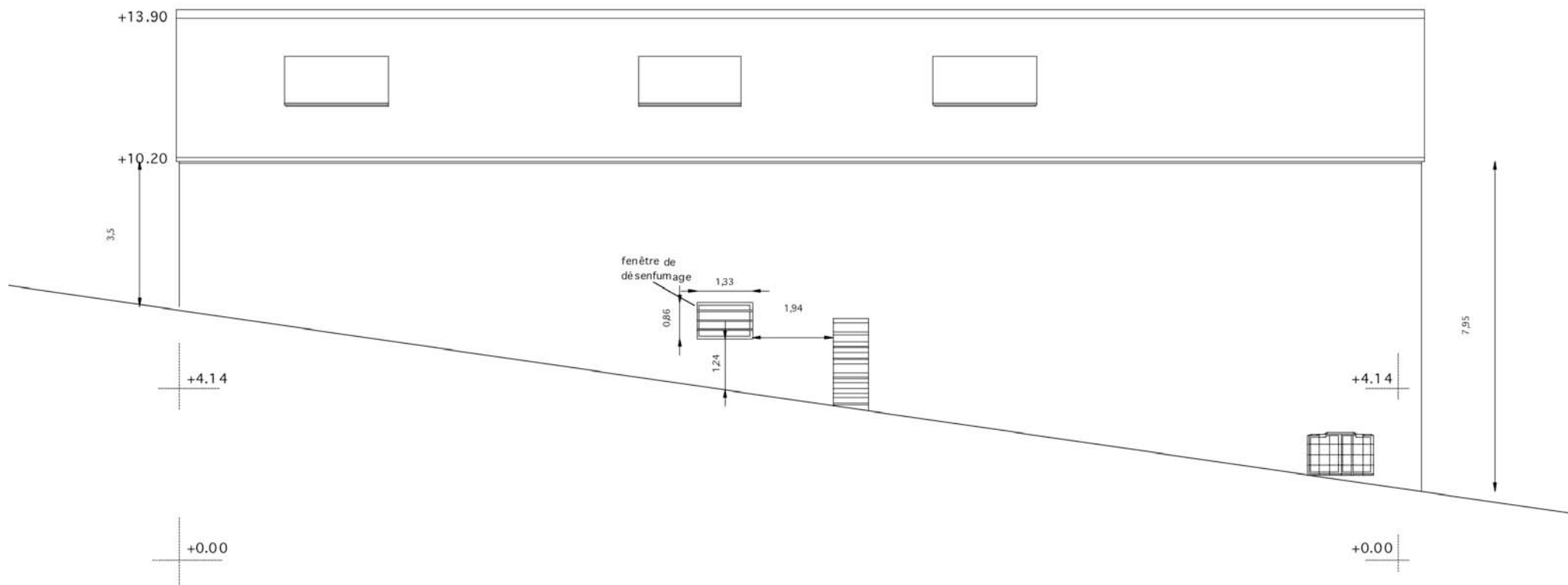
1. plan niveau 1



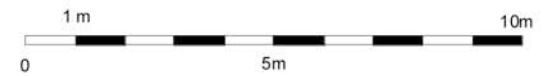
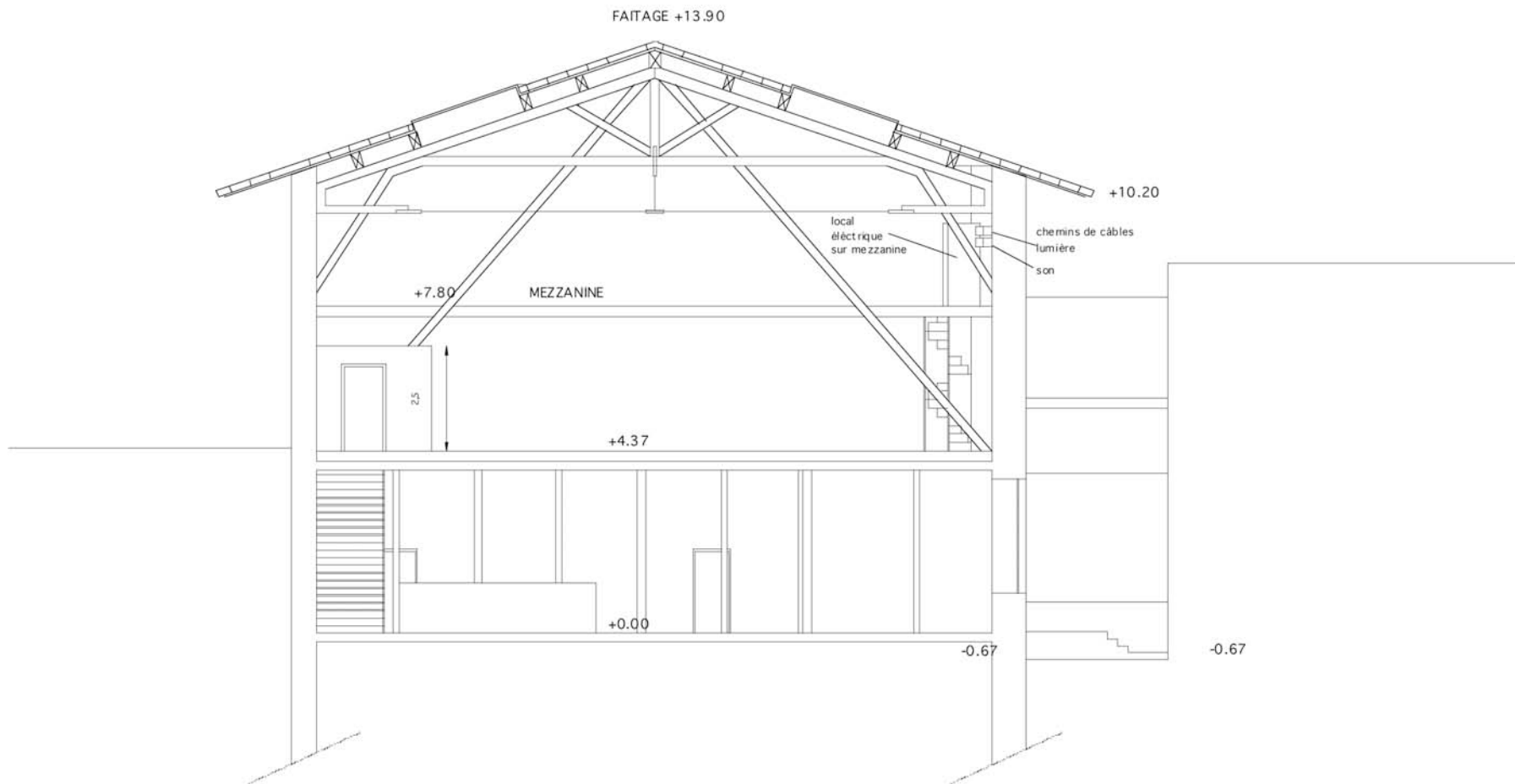
2. plan niveau 2 avec fermes





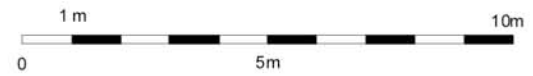
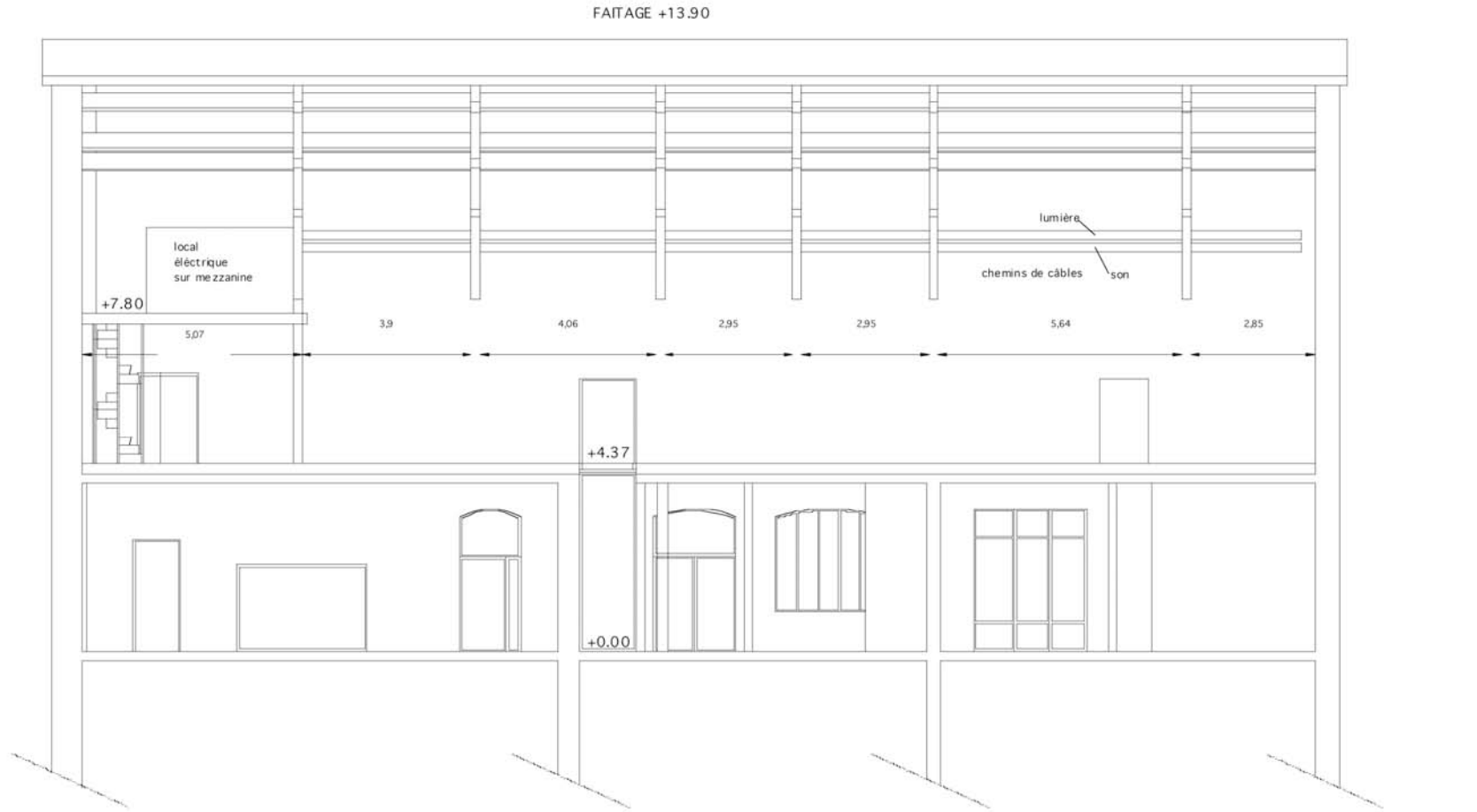


MONTEVIDEO 3 impasse Montevideo 13006 Marseille		
sept 2003	façade est	éch 1/100
josé morales, architecte dplg, 34 cours J. Thierry 13001 MARSEILLE t 04 91 08 07 72 f 04 91 91 83 19		



MONTEVIDEO 3 impasse Montevideo 13006 Marseille			
4	sept 2003	coupe CC	éch 1/50
<small>José morales, architecte dplg, 34 cours J. Thierry 13001 MARSEILLE t 04 91 08 07 72 f 04 91 91 83.19</small>			

4. coupe transversale CC



MONTEVIDEO 3 impasse Montevideo 13006 Marseille			
5	sept 2003	coupe DD	éch 1/50
josé morales, architecte dplg, 34 cours J. Thierry 13001 MARSEILLE t 04 91 08 07 72 f 04 91 91 83 19			

5. coupe longitudinale DD